

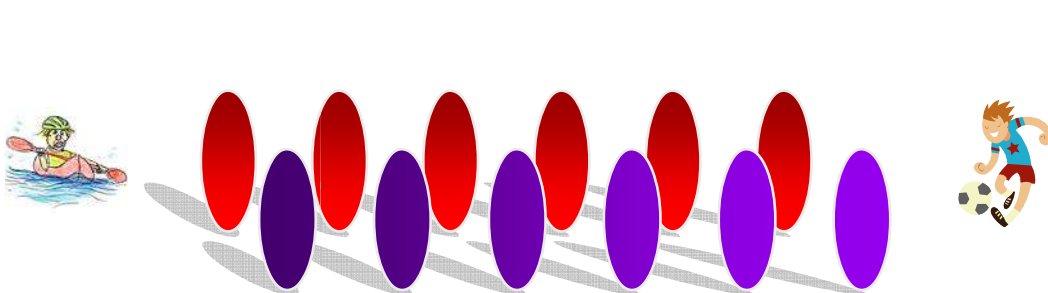
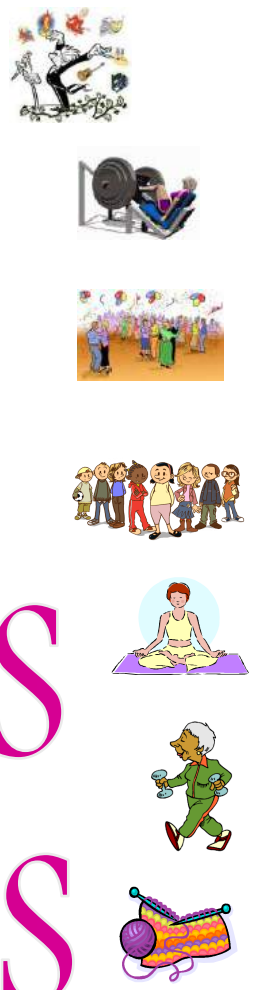


SAISON 2016 / 2017



ACTIVITES SPORTIVES

CULTURELLES ET DE LOISIRS



BIBLIOTHEQUE

Line et Magali seront heureuses de vous accueillir et vous aider à choisir parmi un très grand nombre de livres (10.000) et DVD. *Un jardin de lecture vous y attend!*

Lieu : rez de chaussée de l'ancienne mairie

Horaires : le mercredi de 14h00 à 18h00
le samedi de 10h00 à 12h00

Renseignements et inscriptions : 04.67.78.20.59 - biblio.bouzigues@gmail.com



ATELIER « SCRABBLE »

Lieu : Bibliothèque

Horaires : le vendredi de 14h00 à 17h00

Renseignements et inscriptions : 04.67.78.20.59



ACTIVITES PHYSIQUES ADAPTEES

Association « Ma vie »

Pratique de *Gymnastique douce* pour les plus de 55 ans, portant sur l'amélioration de la qualité de vie au quotidien en préservant et/ou améliorant l'autonomie de la personne.

Lieu : Espace Fringadelle

Horaires : le mardi de 15h30 à 16h30

Contact : 06.08.42.19.77

E-mail : ma.vieapa@gmail.com



MUSCULATION

Lieu : rez de chaussée de l'ancienne Cave Coopérative

Horaires d'ouverture de la salle : tous les jours de 8h00 à 21h00.

Week-end et jours fériés de 9h00 à 20h00

Contact : Cyril 06.15.26.07.26

Inscriptions sur place



YOGA

Professeur : **Didier ESPANOL (le jeudi)** - *Professeur diplômé de fédération Française de Hata Yoga*
Béatrice (le mardi)

Cours pour adultes : relaxation, respiration, étirements, relaxation et développement personnel.

Lieu : Espace Fringadelle / Saint Nicolas

Horaires : le mardi de 18h30 à 19h30
le jeudi de 9h45 à 11h15

Renseignements et inscriptions : 04.67.78.90.77

E-mail : mayura.yoga34@gmail.com



JUDO

Professeurs : Isabelle PAQUE / Emmanuelle PERBAL

Lieu : salle Saint Nicolas

Horaires :

Pour les enfants de 4 à 6 ans : le mercredi de 17h00 à 18h00
Pour les enfants de 6 à 9 ans : le lundi de 17h30 à 18h30
le mercredi de 18h00 à 19h30
Pour les enfants de 10 ans et + : le lundi de 18h30 à 20h00
le mercredi de 18h00 à 19h30



Contact : Isabelle 06.81.53.57.73 / Manu 06.81.60.86.47

Reprise des cours le 19 septembre

GYM / ZUMBA / FITNESS

Intervenante : Nataly BRUN ROCCHETTI

Lieu : salle Saint Nicolas / Espace Fringadelle

le lundi (Espace Fringadelle)	<i>GYM</i> (renf.musculaire) <i>ZUMBA</i>	18h00 - 19h00 19h00 - 20h00
le mercredi (salle Saint Nicolas)	<i>STRECHING</i> <i>GYM</i> (renf.musculaire)	17h15 - 18h15 18h15 - 19h15 19h15 - 20h00
<i>différent chaque semaine GYM / ZUMBA / CARDIO / STEP</i>		
le samedi (salle saint Nicolas)	<i>STRECHING</i>	10h00 - 11h00



Renseignements et inscriptions: sur place

Reprise des cours le 21 septembre ([semaine A](#))

DANSE (Modern Jazz / Street / Hip Hop)

Intervenante : Aude FABRE

Lieu : salle Saint Nicolas

le mercredi	4/7 ans	14h00 - 14h45	<i>Hip-Hop garçons</i>
	4/7 ans	14h45 - 15h30	<i>Néo classique</i>
	8/10 ans	15h30 - 16h15	<i>Hip-Hop enfants</i>
	8/10 ans	16h15 - 17h15	<i>Street jazz enfants</i>
	11/14 ans	17h15 - 18h15	<i>Street jazz / Hip Hop ados</i>

Possibilité d'autres cours le soir en semaine après l'école ou collège



Contact : Aude 06.80.06.66.36

Démarrage des cours le 28 septembre

Inscriptions le mercredi 14 septembre de 14h à 17h30 salle Saint Nicolas

FOOT-LOISIR ET ENTRETIEN PHYSIQUE HOMME/FEMME

Intervenant : Alain ORTEGA

Lieu : Stade Jean David - Bouzigues

Activité réservé au plus de 16 ans

Contact : Alain 06.19.19.26.68 (laisser un message avec vos coordonnées)

Reprise des cours: en octobre



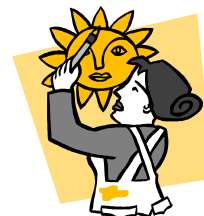
ARTS PLASTIQUES

Animatrice : Hélène CAYUELAS

Lieu : Maison des Gens de l'Étang

Horaires :

le mardi 9h00/12h00 - 14h00/17h00



Renseignements et inscriptions : 06.04.65.28.03

Reprise des cours le 20 septembre pour les anciens et le 04 octobre pour les autres

CERCLE LOCAL DES AMATEURS DE PEINTURE

Contact : Maryse GONZALES

Lieu : salle Georges Brel (Espace Fringadelle)

Horaires : le lundi de 14h00 à 17h00

Les peintres amateurs de Bouzigues se retrouvent tous les lundis autour de leurs chevalets pour partager et échanger leur passion. Leur travail est ensuite exposé à la Maison des Gens de l'Étang à la fin de l'été.

Renseignements et inscriptions : sur place



Toutes les activités ci-dessus vous sont proposées par l'association OUZIG
(anciennement Foyer Rural)

Bientôt disponible.....

De nouvelles activités au cours de cette saison 2016/2017 !!!

...Rame traditionnelle sur l'étang



foyer.bouzigues@gmail.com

ATELIER D'OUVRAGES « En attendant Ulysse »

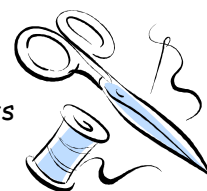
Contact : Martine SCHUMACHER

Initiation et perfectionnement à la broderie, au patchwork et à la dentelle pour débutants et initiés.

Lieu : Maison des Gens de l'Etang

Horaires : le lundi de 14h00 à 17h00

Renseignements et inscriptions : 04.67.51.87.03



« LE TRICOT BOUZIGAUD »

Contact : Anne ROBOL

Lieu : Maison des Gens de l'Etang

Horaires : le mercredi de 14h00 à 17h00

Les passionnées de tricot se réunissent une fois par semaine pour partager et échanger leurs connaissances et leurs techniques de tricotage.

Renseignements et inscriptions : 06.03.61.43.15

Reprise des cours le mercredi 14 septembre



THEATRE

Contact : Marie-Anne MOURARET

Lieu : Maison des Gens de l'Etang

Horaires : le mercredi 20h30 - 22h00 (adultes)
le mercredi 17h00 - 19h00 (ados)

Renseignements et inscriptions : 06.21.08.90.06

Reprise des cours le 21 septembre



BOUZIGUES LOUPIAN ATHLETIC CLUB

Contact : Christine PEISSON

Catégories : Débutants, Poussins, Benjamins, 13 ans, 15 ans, Séniors.

Les entraînements et les matchs auront lieu à Loupian et à Bouzigues (le planning sera défini par les responsables en fonction des catégories et des jours d'entraînements).

Renseignements et inscriptions : 06.15.35.26.10 ou 04.67.78.76.10



YACHT CLUB - CLUB NAUTIQUE

Cours collectifs et particuliers. Navigation libre surveillée.

Optimist, laser, planche à voile, catamaran, kayak, Paddle Board, voile habitable.

Activité Club le mercredi matin et le samedi matin

Yacht Club

Renseignements et inscriptions : 06.46.32.66.93

Club Nautique

Renseignements et inscriptions : 06.80.30.02.64



Association « RANDO BOUZIGUES »



Contact : Gilles BONHOMME

Randonnées pédestres d'une journée par semaine (le mardi) sur les sentiers de la région. Départ à 9h devant le port de plaisance. Bonnes chaussures, coupe-vent, pique-nique et bonne humeur sont de rigueur...

Les accidents sont couverts par l'assurance et la licence de la Fédération Française de la Randonnée.

Renseignements et inscriptions : 04.67.43.74.03

CLUB DES AINES

Contact : Michel POINTURIER

Lieu : Espace Fringadelle

Organisation de sorties et de repas tout au long de l'année, pour les adhérents.

Renseignements et inscriptions : clubdesaines@yahoo.fr



AERO-MODEL CLUB DE THAU

Contact : Georges JACQUES

Pratique de l'aéromodélisme : vol libre, circulaire, radiocommandé...

Renseignements et inscriptions : 06.85.38.61.32



CATECHISME

Contact : Marie-France GARCIA

Catéchisme pour les CE2 / CM1 / CM2 / 6ème

Renseignements et inscriptions : 04.67.78.31.79



ALP - ALSH « LE NAISSAIN »



Directrice : Isabelle PAQUE

Accueil de Loisirs Périscolaire (ALP): lundi, mardi, jeudi, vendredi : de 7h30 à 8h45, de 12h00 à 14h00 et de 16h00 à 18h30. Le mercredi de 7h30 à 9h00.

Accueil de Loisirs sans Hébergement (ALSH) le mercredi : de 12h00 à 17h30 - 1ère semaine des vacances scolaires : de 8h00 à 17h30 *activités manuelles, culturelles et sportives tout au long de l'année.*

ALSH Primaire pour les 10/13 ans : les mercredis de 13h30 à 16h30 foot.

Renseignements et inscriptions : 04.67.78.42.34

SCENE NATIONALE

La scène du Bassin de Thau est responsable de la programmation du Théâtre Molière et de la Passerelle (Sète).

Accueil du public / Location : du mardi au samedi de 13h00 à 18h00 - Hall du Théâtre - 34200 Sète

Renseignements: 04.67.74.66.97

www.scenenationale-sete-bassindethau.com

